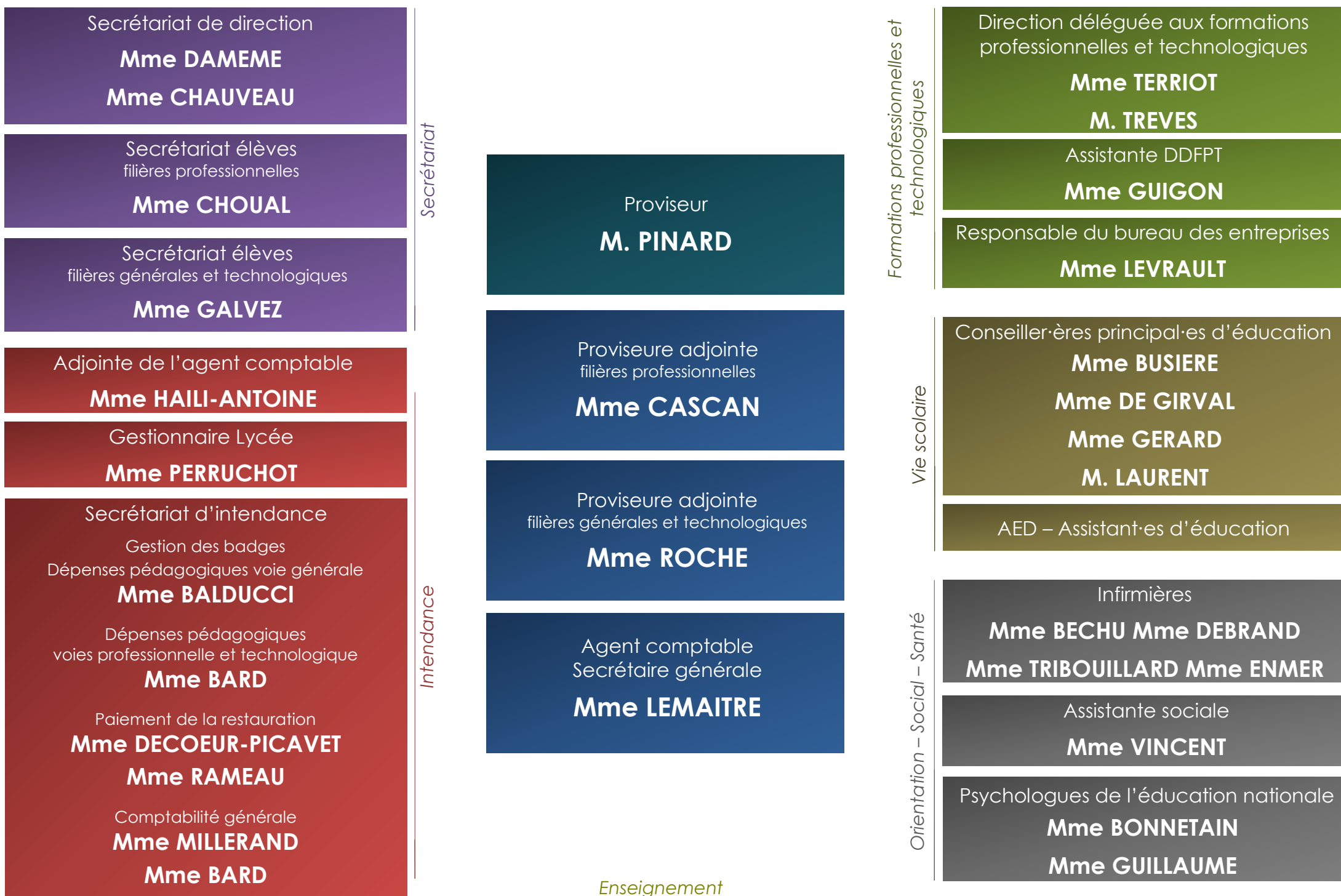


Organigramme 2024 – 2025 du lycée Hippolyte Fontaine



160 enseignant·es

90 professeur·es en voie professionnelle
70 professeur·es en voies générale et technologique

Professeur·es documentalistes

Assistant·es de langue

AVS – Auxiliaires de vie scolaire

AESH - Accompagnant·es des élèves en situation de handicap

1250 lycéen·nes et étudiant·es

Formations BAC+3
Formations BAC+2
Formations professionnelles
Formations technologiques
Formations générales
3^{ème} prépa-métiers
Formations continues